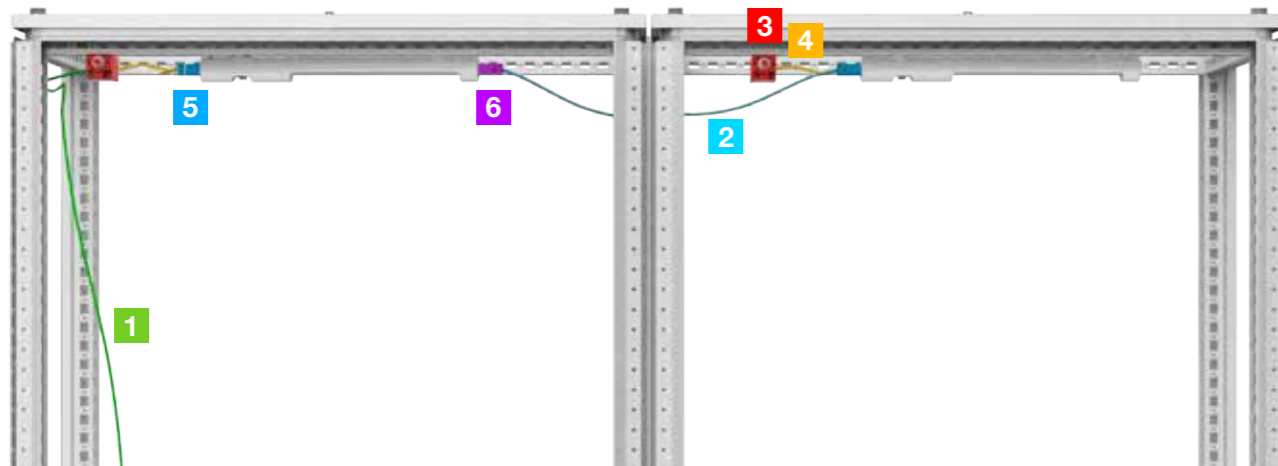




07 Allgemeines Zubehör

Beleuchtung und Zubehör.....	590
Profile.....	605
Lackierung.....	607
Erdung.....	608
Dokumentation.....	612
Sammelschienensystem.....	613

nVent HOFFMAN Beleuchtungssystem



1. Anschlusskabel für die Einspeisung (inkl. Stecker 5);
2. Anschlusskabel für die Durchgangsverdrahtung / Einspeisung (inkl. Stecker 5 und 6);
3. Türkontaktschalter;
4. Anschlusskabel für Türkontaktschalter;
5. Anschluss für die Einspeisung;
6. Anschluss für die Durchgangsverdrahtung.

	EL	LTSL	TL	TLCL	TLC
1	ELCxxxxPx	CLF L	a)	a)	a)
2	ELCxxxxTx	LPT L	a)	-	-
3	ELD0801x	ADSW/DSW	ADSW/DSW	TLCS	TLCS
4	ELC3001Dx*	c)	c)	b)	b)
5	a)	COF L	a)	a)	a)
6	a)	COM L	a)	-	-

- a) Die Leuchte wird mit diesem Teil geliefert;
- b) Ein Anschlusskabel ist im Lieferumfang des Türkontaktschalters enthalten;
- c) Die Leuchte verfügt nicht über eine eigenen Anschluss für ein Verbindungskabel des Türkontaktschalters: Der Monteur muss den Türkontaktschalter zwischen den Hauptleitungen anschließen.

* Zur Verwendung mit ADSW /DSW.



LED-Schrankleuchte mit Steckdose und Bewegungssensor, EL1200MS

- Beschreibung:** LED-Schrankleuchte speziell für Schränke von nVent HOFFMAN. Schnelle Montage ohne Werkzeuge dank eines Systems mit Einrasthaken, das für das 25 mm-Lochmuster an Schränken von nVent HOFFMAN entwickelt wurde. Kann horizontal oder vertikal montiert werden.
- Lampen Typ:** LED.
- Helligkeit:** 1200 lm.
- Lichtfarbe:** 4000 K (neutralweiß).
- Stromverbrauch:** 12 W.
- Nennspannung:** 100 V bis 240 V ~, 50/60 Hz.
- Anschluss:** Einspeisung, 3-polig. Durchgangsverdrahtung, 3-polig.
- Betriebstemperatur:** -20 °C ... +55 °C.
- Schutzart:** IP20
- Nachlaufzeit des Bewegungssensor:** 120 s.
- Abmessung:** 364 x 76 x 48 mm.



Nennspannung	Steckdosentyp	Breite	Artikelnr.
100V-240V~, 50/60 Hz	Typ F (Shucko)	364	EL1200MS
100V-240V~, 50/60 Hz	Typ E	364	EL1200MS-BF
100V-240V~, 50/60 Hz	Typ J	364	EL1200MS-CH
100V-240V~, 50/60 Hz	Typ G	364	EL1200MS-GB
100V-240V~, 50/60 Hz	Typ B	364	EL1200MS-US

LED-Schrankleuchte mit Steckdose, EL1200DS

- Beschreibung:** LED-Schrankleuchte speziell für Schränke von nVent HOFFMAN. Schnelle Montage ohne Werkzeuge dank eines Systems mit Einrasthaken, das für das 25 mm-Lochmuster an Schränken von nVent HOFFMAN entwickelt wurde. Kann horizontal oder vertikal montiert werden.
- Lampen Typ:** LED.
- Helligkeit:** 1200 lm.
- Lichtfarbe:** 4000 K (neutralweiß).
- Stromverbrauch:** 12 W.
- Nennspannung:** 100 V bis 240 V ~, 50/60 Hz.
- Anschluss:** Einspeisung, 3-polig. Durchgangsverdrahtung, 3-polig.
- Betriebstemperatur:** -20 °C ... +55 °C.
- Schutzart:** IP20
- Abmessung:** 364 x 76 x 48 mm.



Nennspannung	Steckdosentyp	Breite	Artikelnr.
100 V - 240 V ~, 50/60 Hz	Typ F (Shucko)	364	EL1200DS
100 V - 240 V ~, 50/60 Hz	Typ E	364	EL1200DS-BF
100 V - 240 V ~, 50/60 Hz	Typ J	364	EL1200DS-CH
100 V - 240 V ~, 50/60 Hz	Typ G	364	EL1200DS-GB
100 V - 240 V ~, 50/60 Hz	Typ B	364	EL1200DS-US

LED-Schrankleuchte mit Bewegungssensor, EL1200M

- Beschreibung:** LED-Schrankleuchte speziell für Schränke von nVent HOFFMAN. Schnelle Montage ohne Werkzeuge dank eines Systems mit Einrasthaken, das für das 25 mm-Lochmuster an Schränken von nVent HOFFMAN entwickelt wurde. Kann horizontal oder vertikal montiert werden.
- Lampen Typ:** LED.
- Helligkeit:** 1200 lm.
- Lichtfarbe:** 4000 K (neutralweiß).
- Stromverbrauch:** 12 W.
- Nennspannung:** 100 V bis 240 V ~, 50/60 Hz.
- Anschluss:** Einspeisung, 3-polig. Durchgangsverdrahtung, 3-polig.
- Betriebstemperatur:** -20 °C ... +55 °C.
- Schutzart:** IP20
- Nachlaufzeit des Bewegungssensor:** 120 s.
- Abmessung:** 315 x 76 x 48 mm.



Nennspannung	Breite	Artikelnr.
100 V - 240 V ~, 50/60 Hz	315	EL1200M

LED-Schrankleuchte mit Steckdose, EL900DS

- Beschreibung:** LED-Schrankleuchte speziell für Schränke von nVent HOFFMAN. Schnelle Montage ohne Werkzeuge dank eines Systems mit Einrasthaken, das für das 25 mm-Lochmuster an Schränken von nVent HOFFMAN entwickelt wurde. Kann horizontal oder vertikal montiert werden.
- Lampen Typ:** LED.
- Helligkeit:** 900 lm.
- Lichtfarbe:** 4000 K (neutralweiß).
- Stromverbrauch:** 9 W.
- Nennspannung:** 100 V bis 240 V ~, 50/60 Hz.
- Anschluss:** Einspeisung, 3-polig. Durchgangsverdrahtung, 3-polig.
- Betriebstemperatur:** -20 °C ... +55 °C.
- Schutzart:** IP20
- Abmessung:** 364 x 76 x 48.



Nennspannung	Steckdosentyp	Breite	Artikelnr.
100 V - 240 V ~, 50/60 Hz	Typ F (Shucko)	364	EL900DS
100 V - 240 V ~, 50/60 Hz	Typ E	364	EL900DS-BF
100 V - 240 V ~, 50/60 Hz	Typ J	364	EL900DS-CH
100 V - 240 V ~, 50/60 Hz	Typ G	364	EL900DS-GB
100 V - 240 V ~, 50/60 Hz	Typ B	364	EL900DS-US

LED-Schrankleuchte, EL900D

- Beschreibung:** LED-Schrankleuchte speziell für Schränke von nVent HOFFMAN. Schnelle Montage ohne Werkzeuge dank eines Systems mit Einrasthaken, das für das 25 mm-Lochmuster an Schränken von nVent HOFFMAN entwickelt wurde. Kann horizontal oder vertikal montiert werden.
- Lampen Typ:** LED.
- Helligkeit:** 900 lm.
- Lichtfarbe:** 4000 K (neutralweiß).
- Stromverbrauch:** 9 W.
- Nennspannung:** 100 V bis 240 V ~, 50/60 Hz.
- Anschluss:** Einspeisung, 3-polig. Durchgangsverdrahtung, 3-polig.
- Betriebstemperatur:** -20 °C ... +55 °C.
- Schutzart:** IP20
- Abmessung:** 314 x 76 x 48 mm.



Nennspannung	Breite	Artikelnr.
100 V - 240 V ~, 50/60 Hz	314	EL900D

LED-Schrankleuchte 24 V mit Bewegungssensor, EL1200M24V

- Beschreibung:** LED-Schrankleuchte speziell für Schränke von nVent HOFFMAN. Schnelle Montage ohne Werkzeuge dank eines Systems mit Einrasthaken, das für das 25 mm-Lochmuster an Schränken von nVent HOFFMAN entwickelt wurde. Kann horizontal oder vertikal montiert werden.
- Lampen Typ:** LED.
- Helligkeit:** 1200 lm.
- Lichtfarbe:** 4000 K (neutralweiß).
- Stromverbrauch:** 12 W.
- Nennspannung:** 24 V Gleichstrom.
- Anschluss:** Einspeisung, 2-polig. Durchgangsverdrahtung, 2-polig.
- Betriebstemperatur:** -20 °C ... +55 °C.
- Schutzart:** IP20
- Nachlaufzeit des Bewegungssensor:** 120 s.
- Abmessung:** 314 x 76 x 48.



Nennspannung	Breite	Artikelnr.
24 V DC	314	EL1200M24V

LED-Schrankleuchte 24 V, EL1200D24V

- Beschreibung:** LED-Schrankleuchte speziell für Schränke von nVent HOFFMAN. Schnelle Montage ohne Werkzeuge dank eines Systems mit Einrasthaken, das für das 25 mm-Lochmuster an Schränken von nVent HOFFMAN entwickelt wurde. Kann horizontal oder vertikal montiert werden.
- Lampen Typ:** LED.
- Helligkeit:** 1200 lm.
- Lichtfarbe:** 4000 K (neutralweiß).
- Stromverbrauch:** 12 W.
- Nennspannung:** 24 V Gleichstrom.
- Anschluss:** Einspeisung, 2-polig. Durchgangsverdrahtung, 2-polig.
- Betriebstemperatur:** -20 °C ...+55 °C.
- Schutzart:** IP20
- Abmessung:** 314 x 76 x 48.



Nennspannung	Breite	Artikelnr.
24 V DC	314	EL1200D24V

Verbindungszubehör für LED-Schrankleuchten, ELC

- Beschreibung:** Vorkonfektionierte Kabel für LED-Schrankleuchten. Die Verwendung dieser Kabel spart Zeit und erleichtert die Montage der Leuchten.
- Anschluss:** Einspeisung, mit Durchgangsverdrahtung über 3-polige Kabel (24 V mit 2-poligem Kabel).
- Abmessung:** Verschiedene Längen: Weitere Informationen finden Sie in der Artikelliste.



Durchgangskabel für LED-Schrankleuchten

Typ	Gebrauchsfertige Kabel	Länge	Farbe	Verpackungseinheit	Artikelnr.
Durchgangsverdrahtung, 3-polig, 100–240 V AC	Für Durchgangsverdrahtung	1000	Schwarz	5	ELC1005TB
Durchgangsverdrahtung, 3-polig, 100–240 V AC	Für Durchgangsverdrahtung	1000	Orange	5	ELC1005TO
Durchgangsverdrahtung, 2-polig, 24 V (DC)	Für Durchgangsverdrahtung	1000	Grau	5	ELC1005TG24V

Kabel für LED-Schrankleuchten zur Selbstmontage mit Türkontaktschalter

Typ	Gebrauchsfertige Kabel	Länge	Farbe	Verpackungseinheit	Artikelnr.
TPS-Kabel für Türkontaktschalter, ENEC-Version	Zusammen mit einem Türkontaktschalter zu verwenden	3000	Schwarz	1	ELC3001DE
TPS-Kabel für Türkontaktschalter, UL-Version	Zusammen mit einem Türkontaktschalter zu verwenden	3000	Schwarz	1	ELC3001DU

Verbindungskabel für LED-Schrankleuchten

Typ	Gebrauchsfertige Kabel	Länge	Farbe	Verpackungseinheit	Artikelnr.
Einspeisung, 3-polig, 100–240 V AC	Für Stromversorgung	1000	Schwarz	5	ELC1005PB
Einspeisung, 3-polig, 100–240 V AC	Für Stromversorgung	3000	Schwarz	5	ELC3005PB
Einspeisung, 3-polig, 100–240 V AC	Für Stromversorgung	1000	Orange	5	ELC1005PO
Einspeisung, 3-polig, 100–240 V AC	Für Stromversorgung	3000	Orange	5	ELC3005PO
Einspeisung, 2-polig, 24 V (DC)	Für Stromversorgung	3000	Grau	5	ELC3005PG24V

Für UL-Kabel wenden Sie sich bitte an nVent HOFFMAN.

Türschalter für LED-Schrankleuchten, ELD

Beschreibung: Dieser Türschalter wird mit LED-Schrankleuchten verwendet, die keinen Bewegungsmelder haben. Lieferung mit einem 800 mm langen TPS-Kabel.

Abmessung: 31 x 31 x 63 x 800.

Verpackungseinheit: 1 Stück inklusive Kabel und Türschalter.



Typ	Länge	Verpackungseinheit	Artikelnr.
CE	800	1	ELD0801E
UL	800	1	ELD0801U

Montagezubehör für die LED-Schrankleuchte, ELA

Beschreibung: Zubehör für die alternative Montage einer LED-Schrankleuchte.

Auslegung: Halterung für Schraubbefestigung und Magnete für Magnetbefestigung.

Verpackungseinheit: 2 Stück.



Typ	Verpackungseinheit	Artikelnr.
Magnet	2	ELA02MF
Schraube	2	ELA02SF

LED Leuchte, LTSL

Beschreibung: Energiesparendes Beleuchtungssystem für alle Arten von Paneelen und Gehäusen, insbesondere in denen wenig Platz verfügbar ist. Aus transparentem Kunststoff. Diese Lampe hat eine sehr lange Lebensdauer (ca. 60.000 h.) durch den Einsatz der LED-Technologie. Die Ausgangsleistung ermöglicht bis zu 10 Leuchten miteinander zu verbinden (Daisy Chain).

Leuchten: LED, 120° angle of radiation.

Helligkeit: 400 Lm.

Stromverbrauch: 5 W max.

Nennspannung: 100-240 V AC, 50/60 Hz.

Betriebstemperatur: -30 °C to +60 °C.

Anschluß: Stecker mit Snap-Lock für Stromversorgung und Verteilung

Zertifikate: CE, EAC, cULus_UL Listed.



Montage	Abmessungen	Artikelnr.
Magnetbefestigung	351 x 34 x 32 mm	LTSL5
Schraubbefestigung	351 x 36 x 52 mm	LTSL5S

Stromkabel für LTSL-Leuchten, CLF L

Beschreibung: Zuleitung mit einer Buchse zum Anschluss an eine LTSL-Leuchte und einem offenen Ende für den Anschluss an das Stromnetz.

Länge: 2 m.

Zertifikate: CE, EAC.

Verpackungseinheit: 5 Stück.

Artikelnr.
CLF2005L



Verbindungskabel für LTSL-Leuchten, LTP L

Beschreibung: Steck-Verbindungskabel zwischen LTSL-Leuchteinheiten.
Länge: 1 m.
Zertifikate: CE, EAC.
Verpackungseinheit: 5 Stück.

Artikelnr.

LTP1000L



Buchsen für LTSL-Leuchten, COF L

Zertifikate: CE, EAC.
Verpackungseinheit: 5 Buchsen für LTSL-Leuchten.

Artikelnr.

COF05L



Stecker für LTSL-Leuchten, COM L

Zertifikate: CE, EAC.
Verpackungseinheit: 5 Stecker für LTSL-Leuchten.

Artikelnr.

COM05L



Kompakte Designleuchte, TLC

Beschreibung: Beleuchtungssystem mit einem kompakten Design, geeignet für alle Arten von Schaltschränken oder Racks. Es verfügt über drei mögliche Befestigungsmöglichkeiten: Magnetisch, Schraubmontage mit einem variablen Abstand zwischen den Löchern und / oder Snap-in 19"-Rack. Es ist ein elektronisch betriebenes Gerät mit einer Lebensdauer von 10.000 h. Der Körper des Beleuchtungssystems ist aus PC-ABS. Ein integrierter Stecker ermöglicht die Aktivierung der Lampe durch einen Türschalter aus dem TLCS Sortiment ohne eine zusätzliche Verdrahtung. Inklusive Schutzkappe aus PC - Farbe des Lichts ist kaltweiß.

Lampen Typ: Leuchtstofflampe T5/G5.

Helligkeit: 480 Lm.

Stromverbrauch: 8 W.

Betriebstemperatur: -15 °C to +45 °C.

Abmessung: 448 x 54,5 x 26 mm.

Anschluß: Einschließlich 2-Pol 0,75 mm² Verbindungskabel 2,5A Länge 150 cm mit offenem Ende (2x 0,75 mm²).

Zertifikate: CE, EAC.

Lieferumfang: 1 Leuchte mit fertigem Anschlußkabel, integriertem Magnet und Montageschrauben.

Nennspannung	Oberfläche	Artikelnr.
230 V, 50/60 Hz	Hellgrau (RAL 7035)	TLC87035
230 V, 50/60 Hz	Schwarz (RAL 9005)	TLC89005

24V auf Wunsch verfügbar.



Kompaktes Designlicht, TLCL

- Beschreibung:** Ihr kompaktes Design macht es möglich, sie in fast jedem Gehäuse oder Gestell zu montieren. Die Lieferung enthält drei integrierte Befestigungssysteme z. B. Magnet-, Schraub- und Einschnappmethode und mit einem Verbindungskabel. Es wird mit einer Schutzkappe, einem elektronischen Schnellstart und Dreifachstecker geliefert (ein/aus, Türschalter, dauerhaftes Licht). Eine eingebaute Buchse ermöglicht das Arbeiten mit einem Türschalter, der auf Wunsch geliefert wird.
- Lampen Typ:** High Power LEDs.
- Helligkeit:** 945 Lm.
- Stromverbrauch:** 7,2 W.
- Betriebstemperatur:** -20 °C to +50 °C.
- Abmessung:** 448 x 54,5 x 26 mm.
- Anschluß:** 2x0,75 mm² Länge 150cm mit offenem Ende, 2x0,75 mm² mit Stecker für Türkontaktschalter
- Zertifikate:** CE, EAC.
- Lieferumfang:** 1 Leuchte mit fertigem Anschlusskabel, integriertem Magnet und Montageschrauben



Nennspannung	Oberfläche	Artikelnr.
220-240 V AC, 50/60 Hz	Hellgrau (RAL 7035)	TLCL87035
24 V DC	Hellgrau (RAL 7035)	TLCL87035-24
220-240 V AC, 50/60 Hz	Schwarz (RAL 9005)	TLCL89005
24 V DC	Schwarz (RAL 9005)	TLCL89005-24

100-240 V auf Wunsch verfügbar.

Türschalter mit Kabel für TLC / TLCL Leuchten, TLCS

- Beschreibung:** Türschalter aus PC / ABS für TLC und TLC Leuchten. Kann einfach und bequem auf dem Lochraster des Schrankrahmens in Standschränke montiert werden. Ein sehr schlankes Design wird durch den integrierten Mikroschalter gewährleistet. Der Schalter wird mit einem vorverdrahteten Kabel geliefert. Das automatische Positionierungssystem des Türschalters stellt sicher, daß sich der Schalter immer in der richtigen Position befindet.
- Länge:** 1.5 m.
- Zertifikate:** CE, EAC.
- Verpackungseinheit:** 1 Stück mit Montagezubehör



Beschreibung	Artikelnr.
Türschalter mit Kabel	TLCS01
Kabel für Türschalter	TLCS600

1HE 19" Blende, TLCF

- Beschreibung:** Metallblech um mit TLC / TICl Leuchten eine 19" Rack Höheneinheit auszufüllen.
- Abmessung:** 485 x 45 x 6 mm.
- Verpackungseinheit:** Ein Stück.

Oberfläche	Artikelnr.
Hellgrau (RAL 7035)	TLCF7035
Schwarz (RAL 9005)	TLCF9005



Kleines Gehäuselicht, TL

- Beschreibung:** Energiesparendes und kostengünstiges Beleuchtungssystem, das mit den mitgelieferten Schrauben oder dem Klebeband befestigt werden kann. Die Beleuchtung kann dank der Ausgangsleistung über das mitgelieferte serielle Kabel angeschlossen werden. Der serielle Anschluss ist bis zu einer Leistung von 100 W Leistung möglich.
- Lampen Typ:** LED.
- Lichtfarbe:** 4000 K (neutralweiß).
- Nennspannung:** 220 V - 240 V ~, 50/60 Hz.
- Betriebstemperatur:** -5 °C bis +45 °C.
- Anschluß:** Einspeisung, 2-polig. Durchgangsverdrahtung, 2-polig.
- Material:** Gehäuse aus Polycarbonat, ABS-Endkappen, PMMA-Schutzkappe.
- Zertifikate:** CE, EAC.
- Lieferumfang:** 1 Leuchte mit 1.75 m langem Stromkabel, einem 140 mm langen Verbindungskabel für den Anschluss der Leuchten untereinander sowie Montagematerial.



Nennspannung	Helligkeit	Stromverbrauch	Abmessungen	Artikelnr.
220V-240V~, 50/60 Hz	330 Lm	4W	277 x 43 x 28 mm	TL4001-4W
220V-240V~, 50/60 Hz	750 Lm	9W	538 x 43 x 28 mm	TL4001-9W

Türkontaktschalter, DSW

- Beschreibung:** Türkontaktschalter zum Ein- und Ausschalten elektrischer Einheiten (z. B. Schrankleuchten, Signale, Alarm). Kann nach der Installation des Schrankes installiert werden, sodass die Türöffnung frei bleibt. Befestigt am inneren Lochraster des Schrankrahmens in Standschränken. Kabeleingang M20.
- Schalterleistung:** 3A/240V.
- Zertifikate:** CE, cCSAus, CCC.
- Verpackungseinheit:** 1 Stück mit Montagezubehör.

Artikelnr.
DSW01



Allgemeines Zubehör Beleuchtung & Steckdosen

Türkontaktschalter, ADSW

Beschreibung: Türkontaktschalter zur Aktivierung von elektrischen Einbauten (z. B. Leuchten, Signal, Alarm etc.) bei Wandschränken. Kabeleinführung M20. Bearbeitung bei Edelstahlgehäusen erforderlich.

Schalterleistung: 3A/240V.

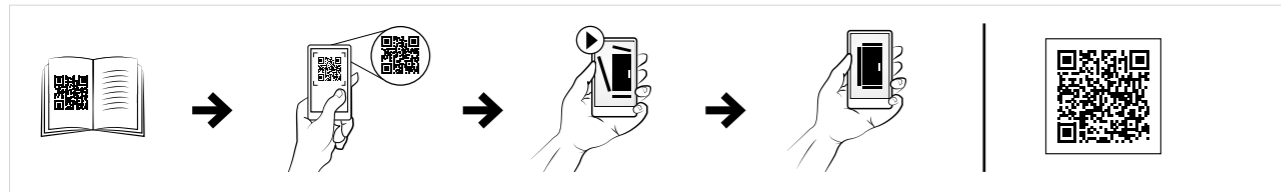
Zertifikate: CE, EAC, cULus Listed.

Verpackungseinheit: 1 Stück mit Montagezubehör.



Artikelnr.

ADSW01



Steckdose mit integrierter Sicherung, LPS

Beschreibung: Steckdose für DIN-Schienen-Montage. Druckklammer für leichten Einbau und schnelle Anschlüsse.

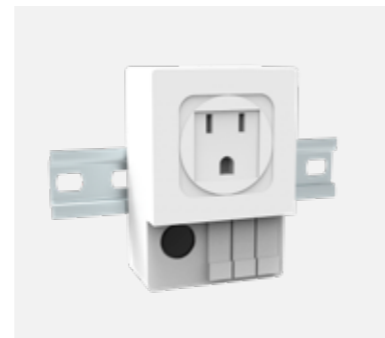
Abmessung: 92 x 62 x 48 mm.

Anschluss: 3 Druckklemmen für Litzen und Starrdraht 0.5 - 2.5 mm². Integrierte Sicherung 6.3 A, 5 x 20 mm.

Oberfläche: Hellgrau.

Material: Kunststoff UL94V0.

Verpackungseinheit: 1 Stück.



Steckdosentyp	Artikelnr.
Schuko	LPS10
France / Belgium / Czech	LPS10FR
Switzerland	LPS10CH
UK / Ireland	LPS10UK
USA / Canada	LPS10USA

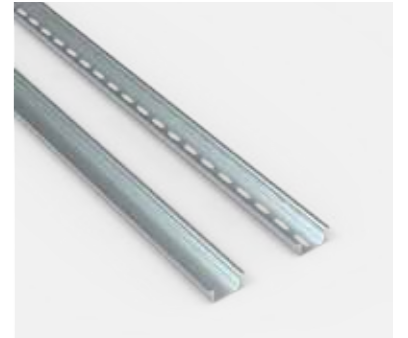
Allgemeines Zubehör Profile

DIN-Schienen, PP

Beschreibung: Entspricht EN 60715.

Material: Stahl, galvanisiert.

Verpackungseinheit: 15 x 2 m.



Beschreibung	Typ	Lochraster	Abmessung	Artikelnr.
Mit Löchern	Omega	Lochraster 18 x 5,2 mm.	5 x 15	PP0515H
Ohne Löcher	Omega		7,5 x 35	PP0735
Mit Löchern	Omega	Lochraster 18 x 5,2 mm.	7,5 x 35	PP0735H
Ohne Löcher	G		15 x 32	PP1532
Mit Löchern	G	Lochraster 18 x 5,2 mm.	15 x 32	PP1532H
Ohne Löcher	Omega		15 x 35	PP1535
Mit Löchern	Omega	Lochraster 18 x 5,2 mm.	15 x 35	PP1535H

DIN Schienen Halter, DRS

Beschreibung: Halter zur Befestigung von DIN und anderen Schienen.

Material: Verzinktes Stahlblech.

Verpackungseinheit: 20 Stück.



Typ	Artikelnr.
Flach	DRS20F
Schräg	DRS20I

Montageprofile, CP

Beschreibung: Installationsprofile mit 25 mm Lochraster.

Material: Stahl, verzinkt.

Verpackungseinheit: 10 x 2 m.



Beschreibung	Abmessung	Artikelnr.
Mit Löchern	10 x 20	CP1020H
Ohne Löcher	10 x 20	CP1020U
Mit Löchern	20 x 20	CP2020H
Ohne Löcher	20 x 20	CP2020U
Mit Löchern	20 x 40	CP2040H
Ohne Löcher	20 x 40	CP2040U

Allgemeines Zubehör Profile

Gleitmuttern für Montageprofile, GLM-GA

Beschreibung: Gleitmuttern für den einfachen Einbau von Komponenten bei den Montageprofilen CP und CLPF

Material: Verzinktes Stahlblech.

Verpackungseinheit: 50 Stück.



Gewinde	Zu benutzen mit	Artikelnr.
M6	CP1020, CP1020U, CP2020, CP2020U	GLM20-6P
M8	CP1020, CP1020U, CP2020, CP2020U	GLM20-8P
M6	CP2040, CP2040U, CLPF profiles	GLM40-6P
M8	CP2040, CP2040U, CLPF profiles	GLM40-8P

Extrudierte-Schrauben, CNT

Beschreibung: Torx-Schrauben zur Befestigung von Zubehör, von Click-in Profilen und zur Erdung, etc.

Verpackungseinheit: 250 Stück.



Gewinde	Artikelnr.
M5	CNT05
M6	CNT06

Schrauben für Clip-in Käfigmutter, CNS

Beschreibung: Zylinderkopfschrauben M6x12 und M8x12 für Käfigmutter.

Verpackungseinheit: 250 Stück.



Gewinde	Artikelnr.
M6	CNS612
M8	CNS812

Käfigmutter, CNM

Beschreibung: Käfigmutter für die universelle Verwendung an Schrankrahmenprofilen und Profil-Systemen ausgelegt.

Verpackungseinheit: 50 Stück.



Gewinde	Artikelnr.
M6	CNM615
M8	CNM815

Allgemeines Zubehör Lackierung

Lackspray, BFP

Beschreibung: Lufttrocknender Lack zum Ausbessern von pulverbeschichteten und nasslackierten Oberflächen.

Verpackungseinheit: 1 Spraydose, 400 ml.



Farbe	RAL-Farbe	Artikelnr.
Schwarz	RAL 7022	BFP7022
Mittelgrau	RAL 7030	BFP7030
Kieselgrau	RAL 7032	BFP7032
Hellgrau	RAL 7035	BFP7035

Edelstahlreiniger, SSC

Beschreibung: Spezieller Tiefenreiniger für Edelstahl.

Verpackungseinheit: 1 Flasche Reiniger (250 ml), 1 Flasche Oberflächenschutz, 1 Schwamm.



Artikelnr.
SSC01

Allgemeines Zubehör Erdung

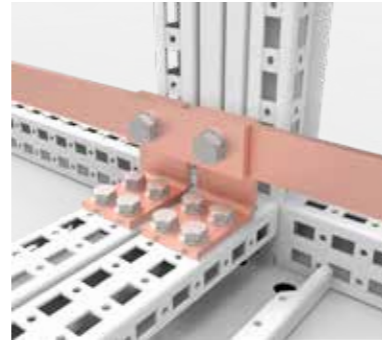
PE/PEN-Anreihlasche, EBB

Beschreibung: Anreihlasche, die verwendet wird, wenn ECB-Kupferschienen zwischen Schränken angebracht werden müssen.

Material: Kupfer.

Lieferumfang: Kupferhalterungen (5 Stück)

Abmessungen	Artikelnr.
30x05	EBB3005
30x10	EBB3010
40x10	EBB4010
80x10	EBB8010



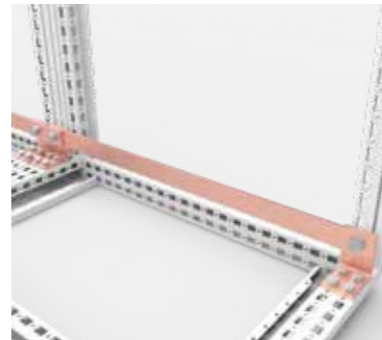
PE/PEN-Schienen, ECB

Beschreibung: Vorgefertigte Sammelschienen für Schränke von nVent HOFFMAN

Material: Kupfer.

Lieferumfang: Kupferschienen (2 Stück)

Abmessungen	Länge	Artikelnr.
30x5	400	ECB043005
30x10	400	ECB043010
40x10	400	ECB044010
80x10	400	ECB048010
30x05	600	ECB063005
30x10	600	ECB063010
40x10	600	ECB064010
80x10	600	ECB068010
30x05	800	ECB083005
30x10	800	ECB083010
40x10	800	ECB084010
80x10	800	ECB088010



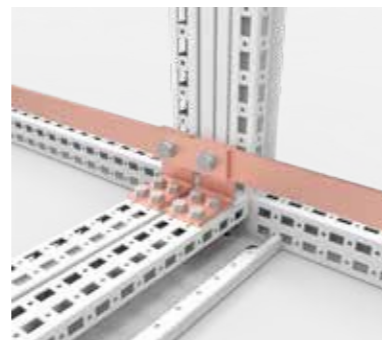
PE/PEN-Halterung, ECK

Beschreibung: Kupferhalterung zur Befestigung der ECB-Schienen. Die Halterung ist direkt am Rahmen befestigt.

Material: Kupfer.

Lieferumfang: Halterungen mit Befestigungsmaterial (2 Stück)

Abmessungen	Artikelnr.
30x5	ECK01
40x10	ECK02
40x10 Flach	ECK03



Allgemeines Zubehör Erdung

Erdungskabel, ECFA

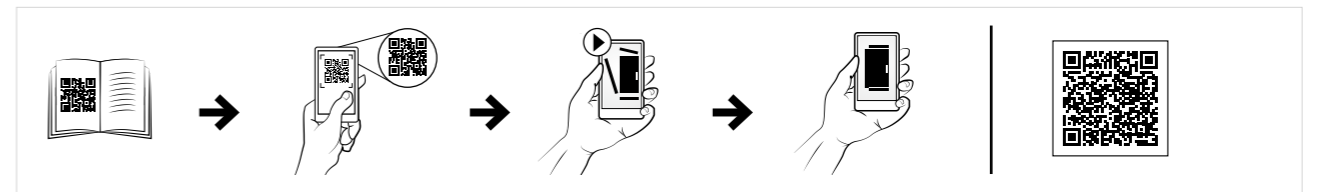
Beschreibung: Zur Erdung und zum Potentialausgleich zwischen Schränken und Schrankteilen.

Material: 6 mm² Kupferkabel (gelb-grün).

Verpackungseinheit: 10 Stück.

Montagemöglichkeiten: Fügen Sie Erdungsverbindung ECF hinzu um Kabel am lackierten Rahmen zu befestigen.

Länge	Anschlussgröße	Artikelnr.
220 mm	M6 / M8	ECFA220
300 mm	M8 / M8	ECFA300



Erdungsband, ECFE

Beschreibung: Zur Erdung von Schränken oder als Potentialausgleich zwischen Schrankteilen, Paneelen und Rahmen.

Länge: 300 mm.

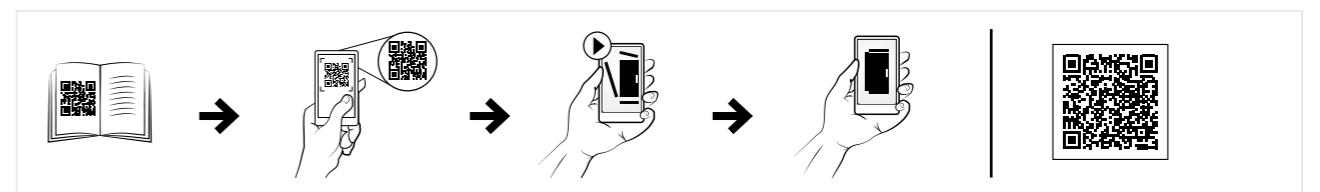
Material: Verzinnertes Elektrolyt-Kupfer 0,15 mm.

Arbeitstemperatur: Bis zu 105°C.

Verpackungseinheit: 10 Stück.

Montagemöglichkeiten: Fügen Sie den Anschlusssatz ECF für die Befestigung zum lackierten Rahmen.

Querschnittsbereich	Lochdurchmesser	Strom (A)	Artikelnr.
16 mm ²	8.5	120 A	ECFE1630
25 mm ²	10.5	150 A	ECFE2530



Allgemeines Zubehör Erdung

Erdungsverbinding für Paneele, ECP

Beschreibung: Erdungbefestigung von Erdungsbändern und Erdungskabeln an Paneele, Montageplatten oder Profile.

Verpackungseinheit: 10 Sätze.

Schraubengröße	Artikelnr.
M6	ECP06
M8	ECP08



Erdungsverbinding des Rahmens, ECF

Beschreibung: Erdungskontakt zur Montage von Erdungskabeln oder -bändern am Schrankrahmen.

Verpackungseinheit: 10 Satz.

Schraubengröße	Artikelnr.
M6	ECF06
M8	ECF08



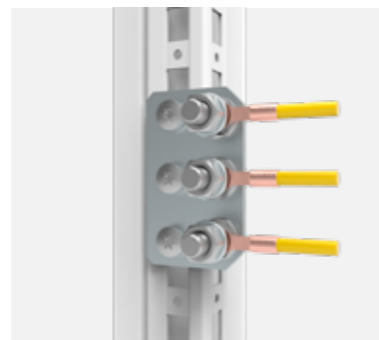
Zentraler Erdungspunkt, ECFP

Beschreibung: Liefert eine Erdungs-Kontaktfläche auf dem horizontalen oder vertikalen Rahmenprofil. Ein sicherer Erdungspunkt für multiple Verbindungen.

Material: Galvanisiertes Stahlblech.

Verpackungseinheit: 3 zentrale Erdungspunkte mit Montagmaterial. Erdungssatz M8 beinhaltet für alle drei Löcher.

Artikelnr.
ECFP08



Allgemeines Zubehör Erdung

PE-Sammelschiene mit Anschlussklemmen, NSM2000

Beschreibung: PE-Schiene in 2000 mm Länge mit 133 vormontierten Anschlussklemmen. Kann auf die gewünschte Länge für den Schrank zugeschnitten werden.

Abmessung: 2000 x 12 x 3 mm.

Material: CU.

Beinhaltet: PE-Sammelschiene, 133 Schrauben/Anschlussklemmen (vormontiert).

Verpackungseinheit: 1 Stück.

Beschreibung	Länge	Artikelnr.
PE-Sammelschiene 12 x 3 mit Klemmen	2000 mm	NSM2000



PE-Sammelschiene, NS750

Beschreibung: PE-Schiene in 750 mm Länge mit 50 Gewindebohrungen. Anschlussklemmen vom Typ OKD1 können zusammen mit der Sammelschiene verwendet werden.

Abmessung: 750 x 12 x 3.

Material: CU.

Beinhaltet: PE-Sammelschiene.

Verpackungseinheit: 1 Stück.

Beschreibung	Länge	Artikelnr.
PE-Sammelschiene 12 x 3 mit Gewindebohrungen	750	NS750



Isolator für PE- bzw. neutrale Sammelschiene, TNS2

Beschreibung: Isolator für 12x3-Sammelschiene, um eine neutrale oder isolierte PE-Sammelschiene zu schaffen.

Verpackungseinheit: 2 Isolatoren, Schrauben und 1 Anschlussklemme für 35 mm².

Beschreibung	Artikelnr.
Trennschalter für PE-/neutrale Sammelschiene	TNS2



Anschlussklemme, OKD1

Beschreibung: Anschlussklemme zur Verwendung an der Kupferschiene NS750.

Anschlussgröße: 1.5 bis 16 mm².

Beinhaltet: Anschlussklemme mit Schrauben.

Verpackungseinheit: 25 Stück.

Beschreibung	Verpackungseinheit	Artikelnr.
Anschlussklemme für NS750	25	OKD1



Dokumentablage, DRA

Beschreibung: Selbstklebend, für DIN A4.
Nutzbare Tiefe: 30 mm
Material: Thermoplastik.
Oberfläche: RAL 7035
Verpackungseinheit: Eine Dokumentablage mit doppelseitigem Klebeband.

Artikelnr.

DRA04



Schaltplantasche, DRB

Beschreibung: Große Schaltplantasche aus Stahl zur Befestigung am Türmontagerahmen. Nutzbare Tiefe: 68 mm.
Oberfläche: RAL 7035, Pulver-Strukturlackierung.
Verpackungseinheit: 1 Stück mit Montagezubehör.

Beschreibung	Material	Artikelnr.
Universale Dokumentablage, 300 mm breit	1.5 mm Stahlblech	DRB0303R5
Für 600-mm-Türen	1.5 mm Stahlblech	DRB600R5
Für 800 mm Türen	1.5 mm Stahlblech	DRB800R5



Schaltplantasche, DRBS

Beschreibung: Große Schaltplantasche aus Stahl zur Befestigung am Türmontagerahmen. Nutzbare Tiefe: 68 mm.
Oberfläche: 400er vorgeschliffener Edelstahl.
Verpackungseinheit: 1 Stück mit Montagezubehör.

Beschreibung	Material	Artikelnr.
Universale Dokumentablage, 300 mm breit	Edelstahl 316L	DRBS03030-316L
Für 800 mm Türen	Edelstahl 316L	DRBS0800-316L
Für 1000 mm Türen	Edelstahl 316L	DRBS1000-316L



Universal-Sammelschienenträger

Beschreibung: Universal-Sammelschienenträger, 3/4-polig mit internen Schraubenlöchern, Lieferung ohne Endabdeckung.
Nennspannung: 690 V.
Nennfrequenz: 50/60 Hz.
Isolation Bemessungsspannung Ui: 1000 V.
Bemessungsstoßspannung Uimp: 8 kV.
Zertifikate: GL, DNV GL.

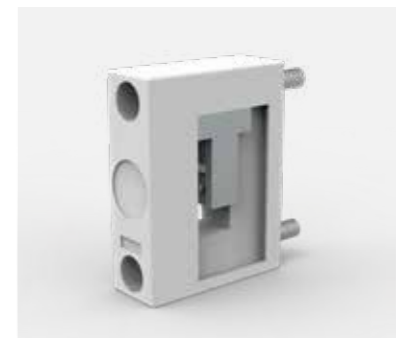
Anz. Pole	Abmessungen	Für Sammelschienen	Verpackungseinheit	Artikelnr.
4	20 x 242 x 51	12, 15, 20, 25, 30 x 5, 11	10 Stück.	01485
3	20 x 191 x 50	12, 15, 20, 25, 30 x 5, 10	10 Stück.	01495



PE/N-Sammelschienenträger

Beschreibung: PE/N-Träger. Einzel montierbar. N-PE-Anschluss einfach herzustellen.
Nennspannung: 690 V.
Isolation Bemessungsspannung Ui: 1000 V.
Bemessungsstoßspannung Uimp: 6 kV.
Kurzschlussfestigkeit: 14 kA (max. 400 mm Abstand zwischen den Haltern).

Anz. Pole	Abmessungen	Für Sammelschienen	Verpackungseinheit	Artikelnr.
2	20 x 164 x 50	12, 15, 20, 25, 30 x 5, 11	10 pcs.	01356
1	20 x 65 x 50	12, 20, 30 x 5, 10	1 pcs.	01601



Allgemeines Zubehör Sammelschienensystem, 60 mm

Anschluss-Sammelschienenträger

Beschreibung:	Anschluss-Sammelschienenträger mit integrierten Anschlussklemmen (1.5 bis 16 mm ²) für die Einspeisung oder Abgreifen der Sammelschiene mit eigenen Bohrungen. Kann auch als Mittelträger verwendet werden.
Nennspannung:	690 V.
Bemessungsstrom:	63 A.
Nennfrequenz:	50/60 Hz.
Isolation Bemessungsspannung Ui:	1000 V.
Bemessungsstoßspannung Uimp:	6 kV.
Kurzschlussfestigkeit:	14 kA (max. 400 mm Abstand zwischen den Haltern).
Verlustleistung bei 80% des Nennstroms:	0.5 W.
Abmessung:	20 × 202 × 87 mm.
Verpackungseinheit:	10 Stück.

Anz. Pole	Für Sammelschienen	Artikelnr.
3	12, 20, 30 × 5, 10	01484



Endabdeckung

Beschreibung: Endabdeckung für Universal-Sammelschienenträger zum Abdecken der Sammelschienenenden.

Für Sammelschienenhalter	Verpackungseinheit	Artikelnr.
01357, 01485	5 stück.	01131
01356, 01601	10 stück.	01325
01484, 01495, 01500, 01508, 01603	10 stück.	01573



Allgemeines Zubehör Sammelschienensystem, 60 mm

Sammelschienen aus Kupfer

Beschreibung:	Verzinnte Kupferschienen. Die Cu-Sammelschiene ist effektiv gegen aggressive Substanzen geschützt.
Material:	Cu-ETP R300 (EN13601), verzinkt.
Länge:	2400 mm.
Verpackungseinheit:	1 Stück.
Zertifikate:	CSA, UL, GL.

Modell	Querschnitt	Stromstärke bei 30 K	Artikelnr.
12 × 5	60 mm ²	200 A	01618
15 × 5	75 mm ²	250 A	01619
20 × 5	100 mm ²	320 A	01620
25 × 5	125 mm ²	400 A	01621
30 × 5	150 mm ²	450 A	01622
12 × 10	120 mm ²	360 A	01623
20 × 10	200 mm ²	520 A	01624
30 × 10	300 mm ²	630 A	01625



Sammelschienenabdeckung

Beschreibung:	Berührungsschutzabdeckung, die verwendet werden soll, wenn kein Bauteil auf der Kupfersammelschiene montiert ist. Zur Verhinderung, dass Personen die Sammelschiene berühren.
Länge:	1000 mm.
Verpackungseinheit:	10 Stück.
Zertifikate:	CSA, UL, GL.

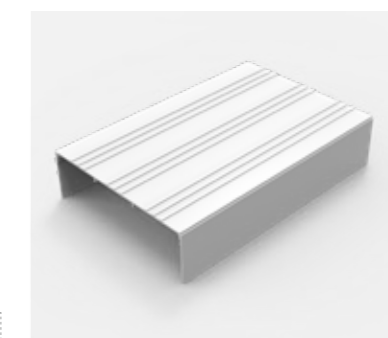
Für Sammelschienen	Artikelnr.
12 - 30 × 5	01244
12 - 30 × 10	01245



Abdeckprofil

Beschreibung:	Zur Abdeckung des 3-poligen Sammelschienen-systems an der Vorderseite.
Länge:	1000 mm.
Abmessung:	700 × 200 × 63.
Verpackungseinheit:	2 Stück.
Zertifikate:	CSA, UL, GL.

Artikelnr.
01025



Allgemeines Zubehör

Sammelschienensystem, 60 mm

Halter für Abdeckprofil

Beschreibung: Für die Montage von Abdeckprofilen, für 3-polige Sammelschienensysteme, zur Verwendung mit Abdeckprofil 01025.

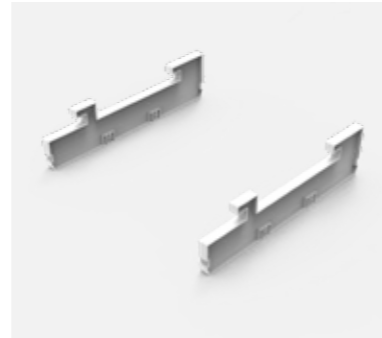
Für Sammelschienen: 12, 15, 20, 25, 30 × 5, 10.

Abmessung: 9 × 196 × 32 mm.

Verpackungseinheit: 10 Stück.

Zertifikate: CSA, UL, GL.

Artikelnr.
01026



Anschlussklemmenplatte

Beschreibung: Anschlussklemmenplatte, 3-polig, mit Abdeckkappe.

Für Sammelschienen: 12, 15, 20, 25, 30 × 5, 10.

Nennspannung: 690 V.

Bemessungsstoßstromfestigkeit Ipk max.: 40.5 kA (01240), 56.3 kA (01243).

Verpackungseinheit: 1 Stück.

Zertifikate: CSA, UL, GL.

Breite	Für den Einsatz bis zu max.	Anschluss	Artikelnr.
54	300 A	6 - 50 mm ² , lam. Cu. 7 × 4 ... 9 × 10	01240
81	440 A	35 - 120 mm ² , lam. Cu. 12 × 4 ... 15.5 × 10	01243



Anschlussklemmenplatte

Beschreibung: Anschlussklemmenplatte, 3-polig, mit Abdeckkappe.

Für Sammelschienen: 20, 25, 30 × 5, 10.

Nennspannung: 690 V.

Breite: 135 mm.

Verpackungseinheit: 1 Stück.

Zertifikate: GL.

Für den Einsatz bis zu max.	Anschluss	Artikelnr.
460 A	95 - 185 mm ²	01199
800 A	lam.Cu. 20 × 3 ... 32 × 15	01753
560 A	95 - 300 mm ²	01754



Allgemeines Zubehör

Sammelschienensystem, 60 mm

Anschluss-Set

Beschreibung: Anschluss-Set, 3-polig ohne Abdeckkappe.

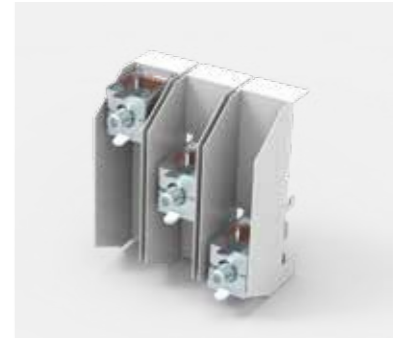
Nennspannung: 690 V.

Breite: 153.

Verpackungseinheit: 1 Stück.

Zertifikate: CSA, UL, GL.

Für den Einsatz bis zu max.	Anschluss	Artikelnr.
560 A	95 - 300 mm ²	01537
800 A	lam.Cu. 20 × 3 ... 32 × 15	01538



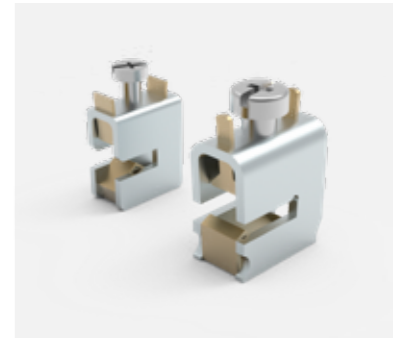
Universal-Anschlussklemme

Beschreibung: Universal-Leiterklemme mit integrierter Haltefeder, unverlierbarer Klemmschraube und offenem Anschlussklemmenraum.

Nennspannung: 690 V.

Zertifikate: CSA, UL, GL, DNV-GL.

Für den Einsatz bis zu max.	Terminalraum W × H (mm)	Anschluss min-max	Für Sammelschienen	Verpackungseinheit	Artikelnr.
440 A	17 × 15	16 - 120 mm ²	Flache Sammelschienen 5 mm	25 Stück.	01068
440 A	17 × 15	16 - 120 mm ²	Flache Sammelschienen 10 mm	25 Stück.	01203
180 A	7.5 × 7.5	1.5 - 16 mm ²	Flache Sammelschienen 5 mm	100 Stück.	01284
270 A	10.5 × 11	4 - 35 mm ²	Flache Sammelschienen 5 mm	50 Stück.	01285
400 A	14 × 14	16 - 70 mm ²	Flache Sammelschienen 5 mm	25 Stück.	01287
180 A	7.5 × 7.5	1.5 - 16 mm ²	Flache Sammelschienen 10 mm	100 Stück.	01289
270 A	10.5 × 11	4 - 35 mm ²	Flache Sammelschienen 10 mm	50 Stück.	01290
400 A	14 × 14	16 - 70 mm ²	Flache Sammelschienen 10 mm	25 Stück.	01292



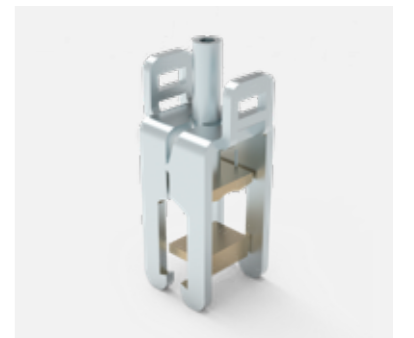
Spreizklemme

Beschreibung: Spreizklemme bis zu 300 mm², für Rundleiter. Spreizklemme mit unverlierbaren Klemmschrauben, Leiter kann übergreifen. Angabe des Nennquerschnitts und des Anzugsdrehmoments auf der Klemme.

Nennspannung: 690 V.

Zertifikate: UL.

Für den Einsatz bis zu max.	Anschluss min-max	Für Sammelschienen	Verpackungseinheit	Artikelnr.
480 A	35 - 150 mm ² , lam. Cu. 15 × 5 ... 20 × 10	12, 15, 20 × 5, 10	6 Stück.	01135
500 A	Cu / Al 95 - 185 mm ²	20, 25, 30 × 5, 10	6 Stück.	01318
600 A	Cu / Al 95 - 300 mm ²	20, 25, 30 × 5, 10	3 Stück.	01760



Allgemeines Zubehör Sammelschienensystem, 60 mm

Spreizklemme, flach

Beschreibung: Spreizklemme für Flachleiter mit unverlierbaren Klemmschrauben, Leiter kann übergreifen, Anzeige des Nennquerschnitts und des Anzugsdrehmoments auf der Klemme. Kontakt zwischen Leiter und Sammelschiene über Kontaktblock.

Nennspannung: 690 V.

Für Sammelschienen: 20, 25, 30 x 5, 10.

Zertifikate: UL, GL, DNV-GL.

Anschluss min-max	Seiteneinspeisung	Mitteneinspeisung	Verpackungseinheit	Artikelnr.
Lam. Kupfer von 3 x 20 x 1 bis 10 x 24 x 1	630 A	750 A	6 Stück.	01319
Lam. Kupfer von 3 x 20 x 1 bis 10 x 32 x 1	630 A	800 A	3 Stück.	01759



Abdeckkappe

Beschreibung: Abdeckkappe, 3-polig. Kann auch als Reserveabdeckung verwendet werden.

Zertifikate: CSA, UL, GL, DNV-GL.

Abmessungen	Für Sammelschienen	Verpackungseinheit	Artikelnr.
84 x 200 x 55	12, 15, 20, 25, 30 x 5 x 10	10 Stück.	01413
180 x 200 x 90	12, 15, 20, 25, 30 x 5 x 10	1 Stück.	01539
250 x 200 x 90	12, 15, 20, 25, 30 x 5 x 10	1 Stück.	01540
54 x 200 x 55	12, 15, 20, 25, 30 x 5 x 10	1 Stück.	01590
228 x 200 x 90	12, 15, 20, 25, 30 x 5 x 10	1 Stück.	01596
135 x 200 x 90	20, 25, 30 x 5 x 10	1 Stück.	01756



Sammelschienenadapter 25 A, mit Kabeln

Beschreibung: Sammelschienenadapter 25 A. Mit zwei verschiebbaren Tragschienen. Mit abnehmbarem oberen Teil und Kabeln (4 mm²).

Nennspannung: 690 V.

Bemessungsstrom: 25 A.

Für Sammelschienen: 12, 15, 20, 25, 30 x 5, 10.

Verlustleistung bei 80% Last: 1.7 W.

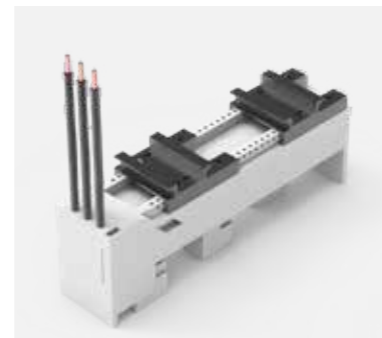
Pole: 3-polig.

Abmessung: 45 x 200 x 75 mm.

Verpackungseinheit: 1 Stück.

Zertifikate: CSA, UL, GL.

Artikelnr.
32400



Allgemeines Zubehör Sammelschienensystem, 60 mm

Sammelschienenadapter 32 A, mit Kabeln

Beschreibung: Sammelschienenadapter 32 A. Mit zwei verschiebbaren Tragschienen. Mit abnehmbarem oberen Teil und Kabeln (6 mm²).

Nennspannung: 690 V.

Bemessungsstrom: 32 A.

Für Sammelschienen: 12, 15, 20, 25, 30 x 5, 10.

Verlustleistung bei 80% Last: 2.2 W.

Pole: 3-polig.

Abmessung: 54 x 200 x 75 mm.

Verpackungseinheit: 1 Stück.

Zertifikate: CSA, UL, GL.

Artikelnr.
32404



Sammelschienenadapter 45 A, mit Kabeln

Beschreibung: Sammelschienenadapter 45 A. Mit zwei verschiebbaren Tragschienen. Mit abnehmbarem oberen Teil und Kabeln (10 mm²).

Nennspannung: 690 V.

Bemessungsstrom: 45 A.

Für Sammelschienen: 12, 15, 20, 25, 30 x 5, 10.

Verlustleistung bei 80% Last: 3.5 W.

Pole: 3-polig.

Abmessung: 54 x 200 x 75 mm.

Verpackungseinheit: 1 Stück.

Zertifikate: CSA, UL, GL.

Artikelnr.
32412



Tragschiene

Beschreibung: Tragschiene für Sammelschienenadapter.

Verpackungseinheit: 10 Stück.

Zertifikate: CSA, UL, GL.

Typ	Artikelnr.
Schiene 45 mm	32947
Schiene 54 mm	32948
Schiene 63 mm	32949
Schiene 72 mm	32950
Schiene 81 mm	32951



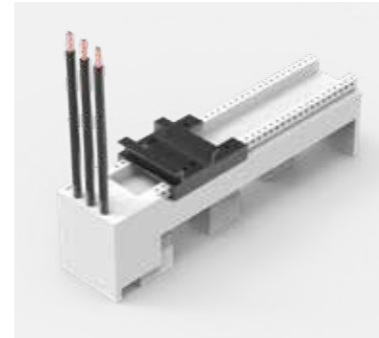
Allgemeines Zubehör Sammelschienensystem, 60 mm

Sammelschienenadapter 25 A, mit Kabeln

Beschreibung:	Sammelschienenadapter 25 A. Mit einer verschiebbaren Tragschiene. Mit Leitungen (4 mm ²).
Nennspannung:	690 V.
Bemessungsstrom:	25 A.
Für Sammelschienen:	12, 15, 20, 25, 30 × 5, 10.
Verlustleistung bei 80% Last:	1.2 W.
Pole:	3-polig.
Abmessung:	45 × 200 × 63 mm.
Verpackungseinheit:	1 Stück.
Zertifikate:	CSA, UL, GL.

Artikelnr.

32430

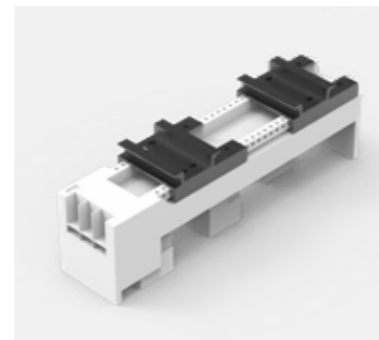


Sammelschienenadapter 25 A, ohne Kabel

Beschreibung:	Sammelschienenadapter 25 A. Mit zwei verschiebbaren Tragschienen. Mit Schraubanschlussklemmen 6 mm ² von hinten.
Nennspannung:	690 V.
Bemessungsstrom:	25 A.
Für Sammelschienen:	12, 15, 20, 25, 30 × 5, 10.
Verlustleistung bei 80% Last:	1.2 W.
Pole:	3-polig.
Abmessung:	45 × 200 × 63 mm.
Verpackungseinheit:	1 Stück.
Zertifikate:	CSA, UL, GL.

Artikelnr.

32436

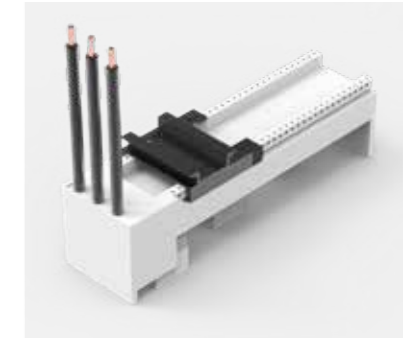


Allgemeines Zubehör Sammelschienensystem, 60 mm

Sammelschienenadapter 32 A, mit Kabeln

Beschreibung:	Sammelschienenadapter 32 A. Mit verschiebbarer Tragschiene. Mit Kabeln 6 mm ² .
Nennspannung:	690 V.
Bemessungsstrom:	32 A.
Für Sammelschienen:	12, 15, 20, 25, 30 × 5, 10.
Verlustleistung bei 80% Last:	1.5 W.
Pole:	3-polig.
Verpackungseinheit:	1 Stück.
Zertifikate:	CSA, UL, GL.

Breite	Montageschienen	Artikelnr.
54	1 stück.	32441
63	1 stück.	32443
81	2 stück.	32446



Sammelschienenadapter 63A, mit Kabeln

Beschreibung:	Sammelschienenadapter 63 A. Mit verschiebbarer Tragschiene. Mit Kabeln 10 mm ² .
Nennspannung:	690 V.
Bemessungsstrom:	63 A.
Für Sammelschienen:	12, 15, 20, 25, 30 × 5, 10.
Verlustleistung bei 80% Last:	4.4 W.
Pole:	3-polig.
Verpackungseinheit:	1 Stück.
Zertifikate:	CSA, UL, GL.

Breite	Artikelnr.
54	32454
63	32456
72	32457

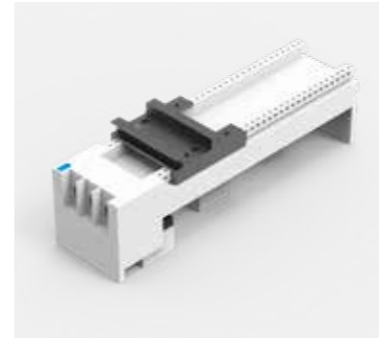


Allgemeines Zubehör Sammelschienensystem, 60 mm

Sammelschienenadapter 80 A, ohne Kabel

Beschreibung:	Sammelschienenadapter 80 A. Mit verschiebbarer Tragschiene. Mit Anschlussklemmen 16 mm ² , Bedienung über die Rückseite.
Nennspannung:	690 V.
Bemessungsstrom:	80 A.
Für Sammelschienen:	12, 15, 20, 25, 30 × 5, 10.
Verlustleistung bei 80% Last:	6 W.
Pole:	3-polig.
Verpackungseinheit:	1 Stück.
Zertifikate:	CSA, UL, GL.

Breite	Artikelnr.
54	32466
72	32469



Sammelschienenadapter 32 A, ohne Kabel

Beschreibung:	Sammelschienenadapter 32 A. Mit verschiebbarer Tragschiene. Ohne Kabel, mit Federanschlussklemmen 1.5 bis 6 mm ² .
Nennspannung:	690 V.
Bemessungsstrom:	32 A.
Für Sammelschienen:	12, 15, 20, 25, 30 × 5, 10.
Verlustleistung bei 80% Last:	1.6 W.
Pole:	3-polig.
Verpackungseinheit:	1 Stück.

Breite	Artikelnr.
45	32486



Allgemeines Zubehör Sammelschienensystem, 60 mm

Sammelschienenadapter 80 A, ohne Kabel

Beschreibung:	Sammelschienenadapter 80 A. Mit verschiebbarer Tragschiene. Ohne Kabel, mit Federanschlussklemmen 1.5 bis 16 mm ² .
Nennspannung:	690 V.
Bemessungsstrom:	80 A.
Für Sammelschienen:	12, 15, 20, 25, 30 × 5, 10.
Verlustleistung bei 80% Last:	6 W.
Pole:	3-polig.
Verpackungseinheit:	1 Stück.

Breite	Artikelnr.
45	32486



Seitlich montierbares Modul

Beschreibung:	Seitlich montierbares Modul für Sammelschienenadapter, beidseitig anschließbar.
Abmessung:	9 × 200 × 63 mm.
Verpackungseinheit:	10 Stück.
Zertifikate:	GL.

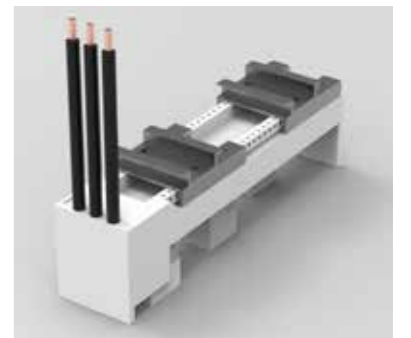
Artikelnr.
32963



Sammelschienenadapter, 32 A mit Kabeln

Beschreibung:	Sammelschienenadapter, 32 A. Mit Kabeln 6 mm ² . An das Design des Leistungsschalter-Herstellers angepasst.
Nennspannung:	690 V.
Bemessungsstrom:	32 A.
Für Sammelschienen:	12, 15, 20, 25, 30 × 5, 10.
Verlustleistung bei 80% Last:	1.6 W.
Breite:	45 mm.
Verpackungseinheit:	1 Stück.
Zertifikate:	GL.

Typ	Artikelnr.
Für Direktstarter Schneider Electric LUB12/32	32427
Für Direktstarter Schneider Electric GV2-M/P	32434
Für Direktstarter ABB MS116/132	32498
Für Direktstarter Siemens S0 mit Schraubanschluss	32639



Allgemeines Zubehör Sammelschienensystem, 60 mm

Sammelschienenadapter 160 A

Beschreibung:	3-poliger Sammelschienenadapter 160 A, angepasst an das Design des Bauteilherstellers.
Nennspannung:	690 V.
Für Sammelschienen:	12, 15, 20, 25, 30 × 5, 10.
Verlustleistung bei 80% Last:	7.7 W.
Verpackungseinheit:	1 Stück.

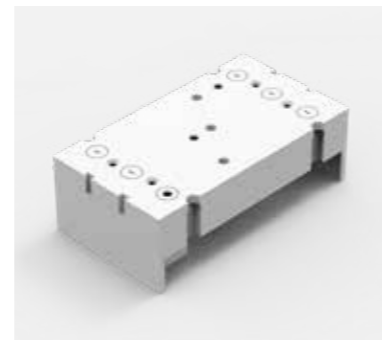
Breite	Typ	Bemessungsstrom	Artikelnr.
90	Für ABB T-max T1, XT1, T2, XT2, GE FD160, Schneider Electric NS80, NSX80, Anschluss auf der Oberseite des Systems	160 A	32575
76	Für Siemens 3VA10,11 und 3VT160, Anschluss auf der Oberseite des Systems	144 A	32660



Sammelschienenadapter 250 A

Beschreibung:	3-poliger Sammelschienenadapter 250 A, angepasst an das Design des Bauteilherstellers.
Nennspannung:	690 V.
Bemessungsstrom:	250 A.
Für Sammelschienen:	12, 15, 20, 25, 30 × 5, 10.
Verlustleistung bei 80% Last:	26.1 W (32023), 10 W (32156).
Breite:	105 mm.
Höhe:	190 mm.
Verpackungseinheit:	1 Stück.
Zertifikate:	CSA, UL, GL.

Typ	Artikelnr.
Für ABB T-max XT4	32023
Für Schneider Electric NSX100-NSX250, GV7	32156



Allgemeines Zubehör Sammelschienensystem, 60 mm

Universal-Sammelschienenadapter, 200 bis 250 A

Beschreibung:	3-poliger Universal-Sammelschienenadapter 200 bis 250 A, mit beweglichen Befestigungsschienen mit M4-Gleitmuttern für sichere Montage der Schaltgeräte.
Nennspannung:	690 V.
Für Sammelschienen:	12, 15, 20, 25, 30 × 5, 10.
Verlustleistung bei 80% Last:	10.6 W (32214), 22.2 W (32168).
Verpackungseinheit:	1 Stück.
Zertifikate:	CSA, UL, GL DNV GL.

Höhe	Breite	Anschluss	Bemessungsstrom	Artikelnr.
320	110	Klemmen 35–120 mm oben	250 A	32168
222	108	Klemmen 70 mm ² oben	200 A	32214



NH-Sicherungslast-Trennschalter

Beschreibung:	3-polige NH-Sicherungslast-Trennschalter für Busmontage, Größe 000 bis 3, Anschluss oben und unten.
Nennspannung:	690 V.
Für Sammelschienen:	12, 15, 20, 25, 30 × 5, 10*.
Verpackungseinheit:	1 Stück.
Zertifikate:	IEC, GL, VDE, DNV GL.

Höhe	Breite	Anschluss	Größe	Bemessungsstrom	Artikelnr.
200	106	Klemmenkasten	NH 00	160 A	33198
200	89	Klemmenkasten	NH 000	125 A	33216
200	106	Schraube M8	NH 00	160 A	33398
243	184	Schraube M10	NH 1	250 A	33601
288	210	Schraube M10	NH 2	400 A	33602
300	256	Schraube M12	NH 3	630 A	33603

*Für Größe 2 ist ein Umbausatz, 33148, für die Montage auf 5-mm-Sammelschienen erforderlich. Größe 3 ist nicht für 5-mm-Sammelschienen geeignet.



Allgemeines Zubehör Sammelschienensystem, 60 mm

NH-Trennschalter mit Sicherungen

Beschreibung:	3-poliger NH-Trennschalter mit Sicherungen. Mit Multifunktionsgriff (Einrastmechanismus). Anschluss an der Unterseite.
Nennspannung:	690 V.
Für Sammelschienen:	12, 15, 20, 25, 30 × 5, 10.
Verlustleistung bei 80% Last:	18.6 W (33500), 52.5 W (33510).
Verpackungseinheit:	1 Stück.
Zertifikate:	IEC, VDE, DNV GL.

Höhe	Breite	Anschluss	Größe	Bemessungsstrom	Artikelnr.
200	106	Klemmenkasten	NH 00	125 A	33500
286	184	Schraube M10	1	250 A	33510



Trennschalter

Beschreibung:	3-poliger Trennschalter. Mit Multifunktionsgriff (Einrastmechanismus). Anschluss an der Unterseite.
Nennspannung:	690 V.
Für Sammelschienen:	12, 15, 20, 25, 30 × 5, 10.
Verlustleistung bei 80% Last:	26.7 W.
Verpackungseinheit:	1 Stück.
Zertifikate:	IEC, VDE, DNV GL.

Höhe	Breite	Anschluss	Bemessungsstrom	Artikelnr.
200	106	Klemmenkasten	160 A	33540



Allgemeines Zubehör Sammelschiene CrossBoard

CrossBoard-Montageplattform

Beschreibung:	3-poliges modulares Stromverteilungssystem mit Berührungsschutz. Montageplattform für alle CrossBoard-Komponenten.
Nennspannung:	690 V.
Bemessungsstrom:	125 A.
Verlustleistung bei 80% Last:	3.4 W (11225), 6 W (11405).
Verpackungseinheit:	1 Stück.
Zertifikate:	IEC, UL.

Höhe	Breite	Artikelnr.
160	225	11225
160	405	11405



CrossBoard-Anschlussmodul

Beschreibung:	Anschlussmodul 16 mm ² , 3-polig mit integrierten Federzugklemmen 1.5 bis 16 mm ² . Mit Abdeckkappe.
Nennspannung:	690 V.
Bemessungsstrom:	63 A.
Verlustleistung bei 80% Last:	2.9 W.
Abmessung:	22.5 × 160 × 115 mm.
Verpackungseinheit:	1 Stück.
Zertifikate:	IEC, UL.

Artikelnr.
01592



Allgemeines Zubehör

Sammelschiene CrossBoard

CrossBoard-Adapter, schlank

Beschreibung: 3-poliger Adapter, 16 A. Eine feste Montageschiene, mit Sicherungshalter 10 x 38/Klasse CC. Mit Kabeln 2.5 mm².

Nennspannung: 690 V.

Bemessungsstrom: 16 A.

Verlustleistung bei 80% Last: 2.6 W.

Abmessung: 22.5 x 160 x 85 mm.

Verpackungseinheit: 1 Stück.

Zertifikate: IEC, UL.



Artikelnr.
36009

CrossBoard-Adapter, einfach

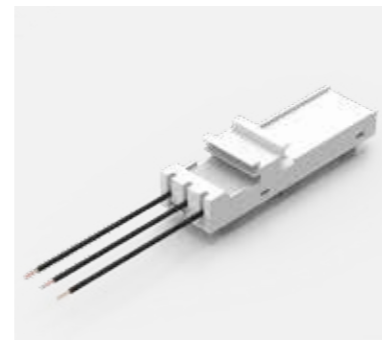
Beschreibung: 3-poliger Adapter. Eine feste Tragschiene. Für die kompakte Montage von vollständigen Motorstromkreisen.

Nennspannung: 690 V.

Abmessung: 45 x 160 x 45 mm.

Verpackungseinheit: 1 Stück.

Zertifikate: IEC, UL.



Kabel Durchmesser (mm)	Bemessungsstrom	Artikelnr.
2.5 mm ²	16 A	32666
6 mm ²	32 A	32682

Allgemeines Zubehör

Sammelschiene CrossBoard

CrossBoard-Adapter, Komfort

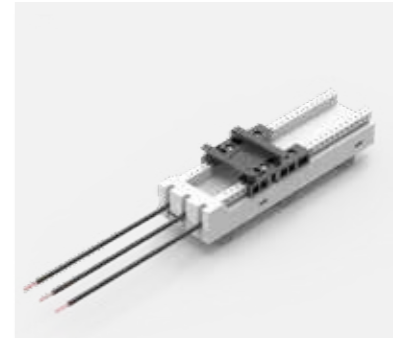
Beschreibung: 3-poliger Adapter. Eine feste Tragschiene. Für die kompakte Montage vollständiger Motorstromkreise sind die Adapter mit Kabeln ausgestattet.

Nennspannung: 690 V.

Abmessung: 45 x 160 x 45 mm.

Verpackungseinheit: 1 Stück.

Zertifikate: IEC, UL.



Kabel Durchmesser (mm)	Bemessungsstrom	Artikelnr.
2.5 mm ²	16 A	32668
2.5 mm ²	25 A	32676
6 mm ²	32 A	32684
10 mm ²	45 A	32692

Weitere Sammelschienen-Produkte erhalten Sie bei Ihrem nVent HOFFMAN-Vertriebspartner.